

VersaOBJECT

LEF2-300D / 300 / 200

Impresoras UV



Descubre nuevas posibilidades

Impresoras UV-LED para la impresión directa sobre objetos

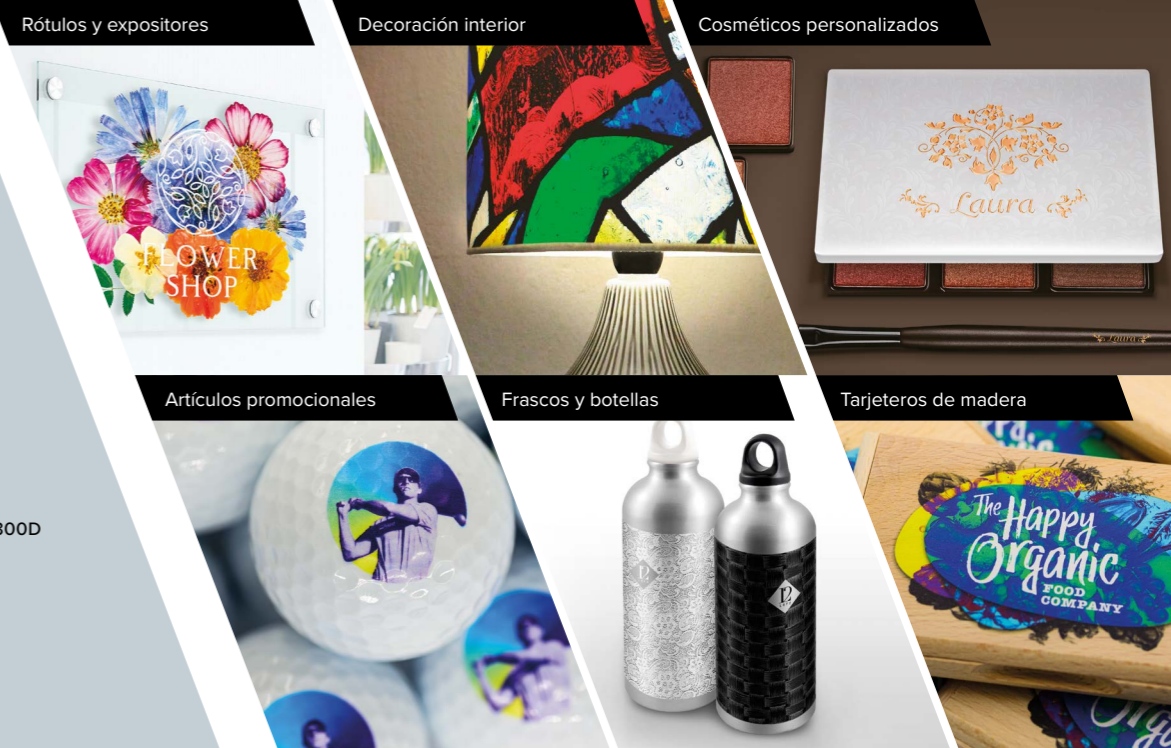
 **Roland**

PERSONALIZACIÓN AVANZADA, VERSÁTIL Y PRODUCTIVA

PRESENTAMOS LAS IMPRESORAS UV-LED PARA LA IMPRESIÓN DIRECTA SOBRE OBJETOS LEF2-300D, LEF2-300 Y LEF2-200

Los clientes quieren algo único. Ofrézcales algo extraordinario con la serie VersaOBJECT LEF2: la última generación de las galardonadas impresoras UV de Roland. Fácil de utilizar y repleta de funciones, la serie LEF2 permite la impresión directa sobre una amplia gama de materiales y objetos de hasta 200mm de grosor, con colores sorprendentes, texturas realistas y relieve.

Elija la **LEF2-200** (508 mm (ancho) x 330 mm (largo)) para una personalización versátil de los artículos.
Elija la **LEF2-300** (770 mm (ancho) x 330 mm (largo)) para una personalización de mayor volumen.
Elija la **LEF2-300D** (770 mm (ancho) x 330mm (largo) x 200mm (alto)) para imprimir objetos de mayor volumen.



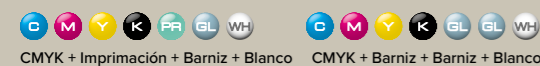
IMPRESIONES REALISTAS CON UNA CALIDAD DE IMAGEN EXCEPCIONAL Y EFECTOS ESPECIALES

Con la serie VersaOBJECT LEF2 podrá imprimir fotos, gráficos y texto con todo lujo de detalles y una calidad asombrosa. Además, podrá crear texturas realistas, simulación de relieves 3D y texto en braille, así como acabados brillantes y mate, en una amplia gama de materiales y objetos. La tinta blanca también está disponible para imprimir como capa base, y así conseguir que colores vivos resalten en materiales oscuros, de color o claros.

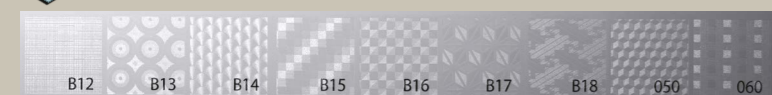
Combinaciones de tinta para la LEF2-200



Combinaciones de tinta para la LEF2-300 / LEF2-300D



Roland Texture System Library La serie LEF2 ofrece 72 patrones de texturas listos para usar.



DESDE MATERIALES RÍGIDOS A FLEXIBLES Y DESDE OBJETOS PLANOS A CURVOS

Con los modelos LEF2-300 / 200, se pueden imprimir materiales de hasta 100 mm de grosor, y con un margen de hasta 2mm de distancia para facilitar la impresión de superficies irregulares y objetos curvos. Además, la LEF2-300D admite una altura máxima de 200 mm, lo que permite imprimir no solo en materiales más gruesos, sino también en una variedad más amplia de formas con una variedad más diversa de plantillas.

La serie VersaOBJECT LEF2 también es compatible con un eje rotatorio opcional para imprimir en botellas y otros objetos cilíndricos.

IMPRIMA DIRECTAMENTE SOBRE UNA AMPLIA GAMA DE MATERIALES

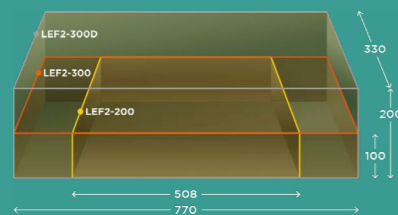
Las lámparas UV-LED de baja temperatura curan instantáneamente la tinta sobre la misma superficie del material, lo que le permite imprimir directamente sobre PVC y plásticos, lonas, maderas, cueros y telas y muchos materiales más¹. El sistema integrado para aplicar imprimación opcional consigue proporcionar una mayor adherencia sobre materiales como el metacrilato y el cristal², mientras que la mesa con aspiración mantiene en la posición correcta materiales finos y difíciles de manipular³.



MÁXIMA PRODUCTIVIDAD CON UNA ÁREA DE IMPRESIÓN ADECUADA PARA CADA USUARIO

La gama LEF2 incluye tres modelos con diferentes tamaños de área de impresión y velocidades de impresión para que pueda elegir el que mejor se adapte a su volumen de trabajo y al tamaño de los materiales u objetos que desea imprimir.

Área de impresión de la serie LEF2



RENDIMIENTO DE LA SERIE LEF2

Modelo	CMYK Alta calidad [12 pasadas]	CMYK Estándar [12 pasadas]
LEF2-300D / LEF2-300	1.39 m ² /h	2.26 m ² /h
LEF2-200	0.98 m ² /h	1.37 m ² /h



IMPRIMA UN SOLO ARTÍCULO O MUCHOS BAJO DEMANDA

Imprima varios artículos a la vez o un único artículo bajo demanda. Cree prototipos, verifique el acabado de una imagen impresa, produzca regalos únicos o imprima largas tiradas de artículos personalizados. La cubierta completamente cerrada, el funcionamiento silencioso y limpio y el diseño elegante consiguen que la serie LEF2 sea ideal para su uso en tiendas, imprentas, estudios de diseño y entornos de producción.

IMPRIMA EN ALTA CALIDAD DE MANERA FÁCIL Y EFICIENTE

Con una gran cantidad de funciones intuitivas para simplificar la impresión de trabajos de alta calidad. Destacan:

- **Función Start Timer para programar la puesta en marcha** Programe una hora para que la LEF2 complete automáticamente los procedimientos de configuración para que pueda comenzar a imprimir tan pronto como se carguen los materiales.
- **Función de impresión múltiple:** Si tiene que imprimir el mismo diseño una y otra vez, puede realizar la siguiente impresión con tan solo pulsar un botón del equipo, sin tener que gestionar nada desde el software.
- **Monitor de estado de la impresora de Roland DG:** aplicación para administrar la producción de impresión de la LEF2 de forma remota.

INCLUYE EL POTENTE SOFTWARE RIP VERSAWORKS 6

El software RIP VersaWorks 6 está equipado con un menú fácil de usar dotado de funciones avanzadas para maximizar el rendimiento. Genere automáticamente capas de tinta blanca, barniz (transparente) y de imprimación directamente desde el software RIP para conseguir agilizar y optimizar la producción. Obtenga una correspondencia cromática precisa al producir trabajos de gran volumen o cuando use varias impresoras LEF2⁴.



COMPATIBLE CON COTODESIGN SOFTWARE

Cuando se combina con cotodesign, el último software de gestión de diseño e impresión de Roland, la serie LEF2 se convierte en una solución completa de "diseño-pedido-impresión" para la personalización en el punto de venta de artículos de regalo o complementos de moda⁵.





VersaOBJECT LEF2-300D / 300 / 200

Especificaciones		LEF2-300D	LEF2-300	LEF2-200
Método de impresión		Piezoelectric inkjet		
Material	Anchura	Máx. 800 mm		Máx. 538 mm
	Longitud	Máx. 360 mm		Máx. 360 mm
	Grosor	Máx. 200 mm*	Máx. 100 mm	Máx. 100 mm
	Peso	Máx. 8 kg	Máx. 8 kg	Máx. 5 kg
Anchura / longitud máximas de impresión		Máx. 770 (ancho) x 330 (largo) mm		Máx. 508 (ancho) x 330 (largo) mm
Tinta	Tipo	Cartucho ECO-UV (EUV4) de 220 cc, cartucho ECO-UV (EUV4) de 500 cc (la tinta blanca no está disponible en los cartuchos de 500 cc)		Cartucho ECO-UV (EUV, EUV4) de 220 cc
	Colores	Seis colores (cian, magenta, amarillo, negro, blanco y barniz x 2) Seis colores (cian, magenta, amarillo, negro, blanco y barniz) e imprimación		Cinco colores (cian, magenta, amarillo, negro y blanco) e imprimación Seis colores (cian, magenta, amarillo, negro, blanco y barniz)
Unidad de curado de la tinta		Lámpara UV-LED integrada x 2		
Resolución de impresión		Máx. 1440 dpi		
Precisión en distancia		±0,3 mm o ±0,3% de la distancia especificada, el valor mayor		±0,3% de la distancia recorrida o ±0,3 mm, el valor mayor
Pasadores de reproducibilidad		±0,2 mm o ±0,1% de la distancia especificada, el valor mayor		
Conectividad		Ethernet (10BASE-T/100BASE-TX, cambio automático)		
Función de ahorro de energía		Función Sleep automática		
Requisitos de alimentación		CA de 100 a 240 V ± 10%, 2,1 A, 50/60 Hz		CA de 100 a 240 V ± 10%, 1,8 A, 50/60 Hz
Consumo eléctrico	En funcionamiento	Aproximadamente 178 W		Aproximadamente 149 W
	Modo Sleep	Aproximadamente 18 W		Aproximadamente 13 W
Nivel de ruido	En funcionamiento	60 dB (A) como máximo		
	En modo de espera	49 dB (A) como máximo		
Otras dimensiones		1560 (anchura) x 955 (profundidad) x 676 (altura) mm (con la bandeja para los cartuchos de tinta incluida: 1866 x 955 x 676 mm)	1560 (anchura) x 955 (profundidad) x 576 (altura) mm (con la bandeja para los cartuchos de tinta incluida: 1866 x 955 x 576 mm)	1202 (anchura) x 962 (profundidad) x 549 (altura) mm
Peso		166 kg	144 kg	110 kg
Entorno	En funcionamiento	Temperatura: de 20 a 32 °C (recomendable 22 °C o superior), Humedad: de 35 a 80% HR (sin condensación)*		
	Parada	Temperatura: de 5 a 40 °C, Humedad: de 20 a 80% HR (sin condensación)		
Accesorios incluidos		Software RIP VersaWorks 6, cable de alimentación, líquido de limpieza, botella de drenaje, manuales, etc.		

* Utilice un panel espaciador para imprimir objetos con un grosor de 0 a 100 mm.

*2 La temperatura para la LEF2-300 es de 23 °C y para la LEF2-200 es de 25 °C. Humedad: 50% HR

Las especificaciones, los diseños y las dimensiones indicados pueden estar sujetos a cambios sin previo aviso.

Opciones

Modelo	Descripción
EUV-CY/EUV4-CY	Cian, 220 cc
EUV-MG/EUV4-MG	Magenta, 220 cc
EUV-YE/EUV4-YE	Amarillo, 220 cc
EUV-BK/EUV4-BK	Negro, 220 cc
EUV-WH/EUV4-WH	Blanco, 220 cc
EUV-GL/EUV4-GL	Barniz, 220 cc
EUV4-5CY	Cian, 500 cc
EUV4-5MG	Magenta, 500 cc
EUV4-5YE	Amarillo, 500 cc
EUV4-5BK	Negro, 500 cc
EUV4-5GL	Barniz, 500 cc
EUV-PR ¹	Imprimación, 220 cc
Líquido de limpieza	SL-CL 220 cc
Mesa con aspiración*2	VT-200 Para la LEF2-200

*1 La adherencia de la imprimación puede variar en función del material y de las condiciones. *Se recomienda realizar una prueba de adherencia de la tinta antes de iniciar la impresión. *2 La mesa con aspiración se incluye de serie con la LEF2-300 y LEF2-300D. Opcional para la LEF2-200.

Requisitos del sistema para VersaWorks 6

Sistema operativo	Windows® 10 (32/64 bits), Windows® 8.1 (32/64 bits), Windows® 7 Ultimate/Professional (32/64 bits)
CPU	Intel® Core™2 Duo, 2.0 GHz o superior recomendado
RAM	2 GB mínimo recomendados
Tarjeta de vídeo y monitor	Resolución mínima de 1280 x 1024 recomendada
Espacio libre en disco duro	40 GB mínimo recomendados
Sistema de archivos del disco duro	Formato NTFS
Unidad óptica	Unidad de DVD-ROM
Otros	Se recomienda conexión a Internet

Notas de las páginas internas

¹ Los resultados de la adherencia de la tinta pueden variar en función del material y de las condiciones de impresión. Para obtener los mejores resultados, realice una prueba de impresión antes de realizar la tirada final. ² Para obtener los mejores resultados de imprimación, se recomienda que los usuarios prueben la adherencia sobre materiales específicos antes de realizar la producción final. * Mesa con aspiración incorporada con la LEF2-300 y LEF2-300D. Mesa con aspiración opcional disponible para la LEF2-200. *4 Aplicable solo cuando se utilizan impresoras del mismo modelo con el mismo tipo de tinta y configuración. Los archivos deben imprimirse con los mismos ajustes de impresión, incluyendo "Media Type" (Tipo de material) y "Print Quality" (Calidad de impresión). *5 cotodesign es compatible con la gama VersaOBJECT LEF, VersaSTUDIO BT-12/BN-20, METAZA MPX-95, GS-24 y LD-80.

Acerca de la tinta blanca

Debido a la naturaleza de la tinta blanca, el pigmento se deposita en el cartucho y en el sistema de flujo de la tinta, con lo cual es necesario agitar el cartucho antes de cada uso.

Amplíe su negocio de impresión con nuestro grabador láser

Si dispone de nuestro grabador láser LV-290/180, puede cortar o grabar fácilmente una amplia gama de materiales impresos con UV, entre los que se incluye metacrilato, laminados de 2 capas, madera, cuero y muchos tipos más. Amplíe la variedad de aplicaciones que puede producir para obtener más beneficios.



Sistema opcional de purificación de aire

Está disponible un sistema de purificación de aire opcional para la serie LEF2. Este sistema incluye un filtro de carbón activo que elimina de forma efectiva los olores, así como las substancias volátiles que se generan en la impresión. Esta unidad puede colocarse fácilmente debajo de la serie LEF2.



Mesa con aspiración opcional

La mesa con aspiración opcional es perfecta para inmovilizar de forma eficiente y precisa materiales finos y delicados como películas de PVC y PET, tableros de metacrilato (máx. 3 mm de grosor), cuero, etc., para conseguir una imprimación estable y unos resultados de alta calidad. Mesa opcional para la LEF2-200. La LEF2-300 incorpora una mesa con aspiración.

Eje rotatorio opcional

La serie LEF2 también es compatible con un eje rotatorio opcional para imprimir en botellas y otros objetos cilíndricos.

Este dispositivo es capaz de imprimir sobre una amplia variedad de materiales. Sin embargo, la calidad de impresión o la adherencia de la tinta pueden variar en función del material que se utilice, por lo que recomendamos encarecidamente probar la compatibilidad del material para garantizar unos óptimos resultados de impresión.



Los componentes vaporizados pueden causar una ligera irritación en los ojos, la nariz y/o la garganta durante y después de la impresión con este producto. Si imprime de manera continua en un lugar cerrado, la densidad acumulada de los compuestos volátiles puede irritar los ojos, la nariz y/o la garganta. Roland DG recomienda encarecidamente instalar un sistema de ventilación y/o utilizar este producto en una habitación bien ventilada. Para más información, póngase en contacto con su distribuidor local.

Garantía Roland Care



Disfrute de la tranquilidad de contar con el pack más completo de garantía del sector, todo ello incluido con la serie VersaOBJECT LEF2.

Roland DG se reserva el derecho a realizar cambios en las especificaciones, los materiales o los accesorios sin previo aviso. El aspecto real puede variar. Para conseguir una calidad óptima, debe realizarse un mantenimiento periódico de los componentes más importantes. Para más detalles, contacte con su distribuidor Roland DG. No se establece ninguna otra garantía excepto las indicadas de manera expresa. Roland DG no será responsable de los daños fortuitos o indirectos, sean o no previsibles, causados por defectos en dichos productos. PANTONE® es propiedad de Pantone LLC. El resto de las marcas comerciales pertenecen a sus respectivos propietarios. La reproducción o el uso de materiales sujetos a copyright se rige por la legislación local, nacional e internacional. Los clientes deberán cumplir todas las legislaciones vigentes y serán responsables de cualquier infracción. Roland DG Corporation dispone de la licencia del TPL Group para la tecnología MMP.

Imagine. Roland

DISTRIBUIDOR AUTORIZADO:



(+34) 914 994 452 info@legondigital.com