

Texart

Impresora multifunción para
sublimación directa e indirecta

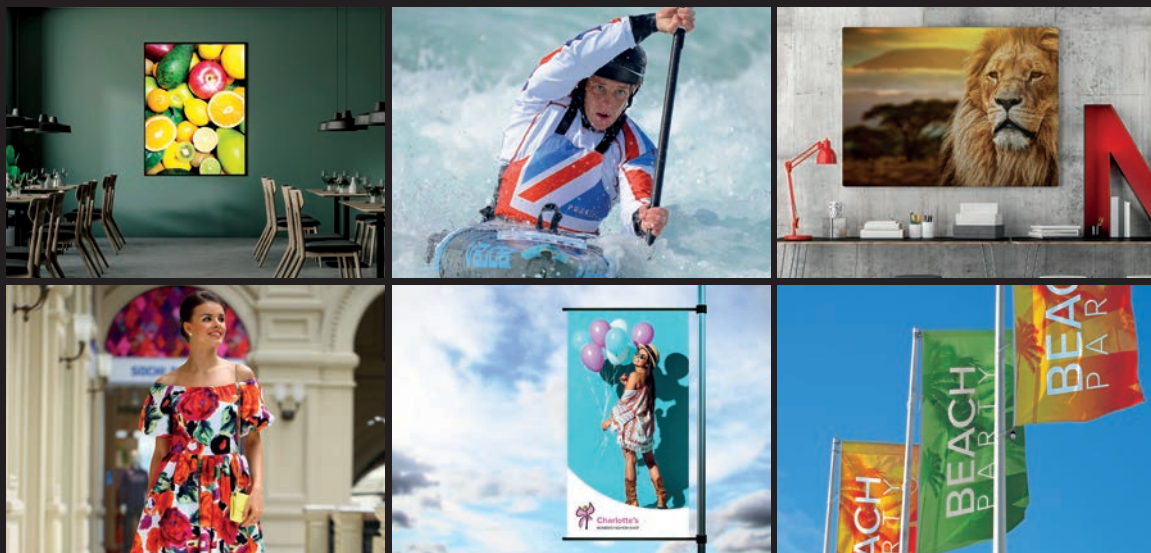
RT-640M



 Roland

IMPRESORA MULTIFUNCIÓN DE SUBLIMACIÓN. IMPRIMA SOBRE PAPEL DE TRANSFERENCIA Y DIRECTAMENTE SOBRE TEXTIL.

La Texart RT-640M es una impresora de sublimación de gran formato, con un diseño inteligente que permite imprimir tanto directamente sobre papel de transferencia como directamente sobre soporte textil en un único y económico equipo. La RT-640M, la mejor opción para tiradas cortas al instante, ofrece la máxima versatilidad y flexibilidad y una calidad de impresión excepcional. ¿Por qué elegir entre una impresora de sublimación directa o indirecta, cuando puede comprar una con ambas posibilidades?



IMPRESIÓN
SOBRE PAPEL DE
TRANSFERENCIA
TÉRMICA

- CALANDRA
- PLANCHA
TÉRMICA
- HORNO 3D

| | | | | | |
|---|-----------------------|---|-------------------------|---|-------------------------|
|  | Objetos 3D |  | Regalo promocional |  | Moda |
|  | Materiales rígidos |  | Artículos deportivos |  | Ropa para exteriores |

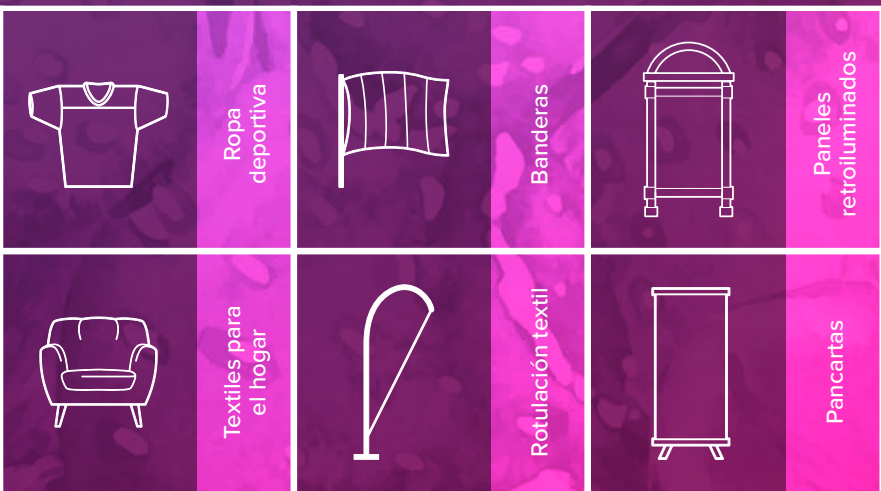


Texart RT-640M



IMPRESIÓN DIGITAL DIRECTA SOBRE TEXTIL

- CALANDRA
- UNIDAD DE FIJADO



Impresión directa y transferencia digital

Las capacidades de impresión únicas de la RT-640M la convierten en el equipo perfecto para la impresión directa sobre materiales textiles con revestimiento/base de poliéster, así como sobre papel de transferencia por sublimación, utilizando la misma tinta y software RIP. Simplemente no hay otro equipo de su categoría que pueda hacer todo esto en un único dispositivo.

Utilizando tintas por sublimación Texart especialmente formuladas y el software RIP Ergosoft Roland Edition 2 líder en el sector (que se incluye con la impresora), solo tendrá que añadir un sistema de sublimación postimpresión (como una plancha térmica, una calandra, un horno 3D o una unidad de fijado) para disponer de todo lo necesario para entrar en el rentable mundo de la impresión textil.

Tensión uniforme y sin deslizamientos

La RT-640M está equipada con un sistema de rodillo delantero ajustable, para garantizar una producción estable e ininterrumpida. Y combinada con un recogedor de material, proporciona un tensado uniforme, sin arrugas.

Con un canal de recolección de tinta dentro de la base de impresión, la RT-640M imprimirá perfectamente sobre materiales finos, como gasas o banderas. Los resultados son unas impresiones detalladas, precisas y exactas: se adaptan perfectamente al recogedor para prepararlos para la fijación por calor.

4 colores CYMK

Alta velocidad (540x360/2 pasadas) 32,6 m²/g

Producción (540x360/3 pasadas) 22,0 m²/g

Estándar (360x720/4 pasadas) 16,0 m²/g

Alta calidad (720x720/8 pasadas) 8 m²/g

8 colores CYMKcLmLyOrViFpFy

Alta velocidad (540x360/4 pasadas) 16 m²/g

Producción (540x360/6 pasadas) 10,7 m²/g

Estándar (360x720/8 pasadas) 8 m²/g

Alta calidad (720x720/12 pasadas) 5,4 m²/g

Una amplia gama de materiales

El equipo RT-640M permite imprimir en una gran variedad de materiales y artículos distintos.

Usando el método de transferencia indirecta (con papel) puede plasmar imágenes sobre tejidos de poliéster, mezclas de poliéster/algodón*, LYCRA®, nailon, superficies con revestimiento y metales pretratados.

Cuando se imprime directamente, es posible utilizar una amplia variedad de telas de poliéster con revestimiento previo en una o dos caras, como por ejemplo, poliéster para banderas, mallas, paneles retroiluminados, gasas, materiales opacos y pancartas.

Colores intensos, gradaciones suaves e imágenes extremadamente nítidas con las tintas Texart

La RT-640M utiliza tinta Texart SBL3 especialmente formulada para Roland en bolsas de 1000 cc, que ofrecen unos tiempos de secado muy breves y unas elevadas tasas de transferencia. Además de unos colores sorprendentes y de gran intensidad, una gran resistencia al lavado y unos resultados de alta calidad en una amplia gama de materiales.

Disponible en 4 colores (CMYK) y en 8 colores (CMYKcLmOrVi), la tinta Texart crea colores intensos con negros profundos y detalles nítidos. En el modo de 8 colores, la incorporación de las tintas naranja y violeta crea una gama de colores extremadamente amplia, con rojos brillantes, naranjas intensos y violetas profundos, mientras que el cian claro y el magenta claro ofrecen unos degradados sutiles y unos delicados tonos de piel.

La tinta Texart también está disponible en amarillo y rosa fluorescente, que produce cientos de colores fluorescentes intensos y tonos pastel suaves, ideales para ropa deportiva, decoración y rótulos llamativos.

ErgoSoft Roland Edition 2

El software ErgoSoft Roland Edition 2, desarrollado para integrarse perfectamente con la RT-640M de Roland, combina la edición intuitiva de imágenes y las herramientas de impresión con una amplia gestión de color y funciones de flujo de trabajo mejoradas, lo que permite a los usuarios realizar múltiples trabajos de impresión con un mínimo desperdicio y unos máximos resultados. ErgoSoft Roland Edition 2 cuenta con un motor PDF que permite conseguir mayor rapidez en los tiempos RIP y de procesamiento (hasta un 40% más rápido), un proceso de creación de perfiles simplificado para el conjunto de tintas de 8 colores, la posibilidad de crear o importar libros de colores (incluyendo FOGRA y Pantone®) y muchas otras funciones diseñadas para optimizar automáticamente la impresión en color y el flujo de trabajo.



Texart RT-640M



ErgoSoft RIP
Roland Edition 2
High Fidelity RIP Solution



Texart ink



| Especificaciones | | |
|--|-----------------------------|---|
| Tecnología de impresión | | Inyección de tinta con cabezales piezoeléctricos |
| Material | Anchura | De 259 a 1625 mm |
| | Grosor | 1 mm como máximo |
| | Diámetro exterior del rollo | Máx. 210 mm |
| | Peso del rollo | Máx. 40 kg |
| | Diámetro del núcleo*1 | 76,2 mm o 50,8 mm |
| Anchura de impresión*2 | | Máx. 1615 mm |
| Tinta | Tipos | Tinta Texart, bolsa de 1000 cc |
| | Colores | 4 colores (cian, magenta, amarillo y negro) 8 colores (cian, magenta, amarillo, negro, cian claro, magenta claro, naranja y violeta) 8 colores (cian, magenta, amarillo, negro, rosa fluorescente, amarillo fluorescente, naranja y violeta) (a elegir entre CMYK+LcLmOrVi y CMYK+OrViFpFy) |
| Resolución de impresión (puntos por pulgada) | | Máx. 1440 ppp |
| Precisión en distancia*3 | | Error inferior al ±0,3% de la distancia recorrida, o ±0,3 mm, el valor mayor |
| Conectividad | | Ethernet (10BASE-T/100BASE-TX, cambio automático) |
| Función de ahorro de energía | | Función Sleep automática |
| Requisitos de alimentación | | De 100 a 240 V de CA ±10%, 1,5 A, 50/60 Hz |
| Consumo eléctrico | En funcionamiento | Aproximadamente 140 W |
| | Modo Sleep | Aproximadamente 31 W |
| Nivel de ruido | En funcionamiento | 62 dB (A) como máximo |
| | En modo de espera | 49 dB (A) como máximo |
| Dimensiones (con el soporte) | | 2650 (anchura) x 795 (profundidad) x 1600 (altura) mm |
| Peso (con el soporte) | | 160 kg |
| Entorno | Activado | Temperatura: de 18 a 25 °C, humedad: del 35 al 65% HR (sin condensación) |
| | Desactivado | Temperatura: de 15 a 30 °C, humedad: Del 20 al 80% HR (sin condensación) |
| Accesorios incluidos | | Software RIP, recogedor, soportes específicos, cable de alimentación, abrazaderas del material, soporte para el material, manual del usuario, etc. |
| Software | | Para la configuración de tinta en 4 colores, se puede elegir entre VersaWorks 6 o ErgoSoft Roland Edition 2 Para la configuración de tinta en 8 colores, ErgoSoft Roland Edition 2 |

*1 El soporte para el material para este equipo está diseñado para utilizarse únicamente con bobinas de material con un diámetro del tubo de papel de 76,2 mm. Para utilizar bobinas de material de 50,8 mm, son necesarios los toques de material opcionales. *2 La extensión de la producción depende de las limitaciones del programa de software.

*3 • Tipo de material: Material especificado por Roland DG Corporation. • Temperatura: 25 °C, humedad: 50% • El rollo de material debe cargarse correctamente.

• Excluyendo la dilatación/contracción del material • Todas las funciones de corrección o ajuste de este equipo se han realizado correctamente. • Recorrido de impresión: 1 m.

Roland se reserva el derecho a realizar cambios en las especificaciones, los materiales o los accesorios sin previo aviso. El resultado final puede variar. Para conseguir una calidad óptima, debe realizarse un mantenimiento periódico de los componentes más importantes. Para más detalles, contacte con su distribuidor Roland. No se establece ninguna otra garantía excepto las indicadas de manera expresa. Roland no será responsable de los daños fortuitos o indirectos, sean o no previsibles, causados por defectos en dichos productos. PANTONE® es propiedad de Pantone LLC. El resto de las marcas comerciales pertenecen a sus respectivos propietarios. La reproducción o el uso de materiales sujetos a copyright se rige por las leyes locales, nacionales e internacionales. Los clientes deberán cumplir todas las leyes aplicables y serán responsables de cualquier infracción. Roland DG Corporation dispone de la licencia del TPL Group para la tecnología MMP.

| Tinta | | |
|--------------|-------------|--------------------------------|
| Modelo | Descripción | |
| Tinta Texart | SBL3-CY | Cian, 1000 cc |
| | SBL3-MG | Magenta, 1000 cc |
| | SBL3-YE | Amarillo, 1000 cc |
| | SBL3-BK | Negro, 1000 cc |
| | SBL3-LC | Cian claro, 1000 cc |
| | SBL3-LM | Magenta claro, 1000 cc |
| | SBL3-OR | Naranja, 1000 cc |
| | SBL3-VI | Violeta, 1000 cc |
| | SBL3-FP | Rosa fluorescente, 1000 cc |
| | SBL3-FY | Amarillo fluorescente, 1000 cc |

| Requisitos del sistema para VersaWorks 6 | |
|--|--|
| Sistema operativo | Windows® 10 (32/64 bits) Windows® 8/8.1 (32/64 bits) Windows® 7 Ultimate/Professional (32/64 bits) |
| CPU | Intel® Core™ 2Duo, 2,0 GHz o superior recomendado |
| RAM | 2 GB mínimo recomendados |
| Tarjeta de video y monitor | Resolución mínima de 1280 x 1024 recomendada |
| Espacio libre en disco duro | 40 GB mínimo recomendados |
| Unidad óptica | DVD-ROM |
| Otros | Se recomienda conexión a Internet |

| Ergosoft Roland Edition 2 | |
|-----------------------------|---|
| Sistema operativo | Windows® 10 (32/64 bits) Windows® 8/8.1 (32/64 bits) Windows® 7 Professional (32/64 bits) Windows® 7 Home (32/64 bits) |
| CPU | Intel® Core™ i3; 3 GHz o superior recomendado |
| RAM | 8 GB mínimo recomendados |
| Tarjeta de video y monitor | Se recomienda una resolución de pantalla de 1600 x 900 o superior |
| Espacio libre en disco duro | 100 GB mínimo recomendados |

Imagine. Roland

DISTRIBUIDOR AUTORIZADO:

www.venta-plotter.es

(+34) 914 994 452 info@legondigital.com

IMÁGENES SELECCIONADAS POR:



www.rolanddgi.com